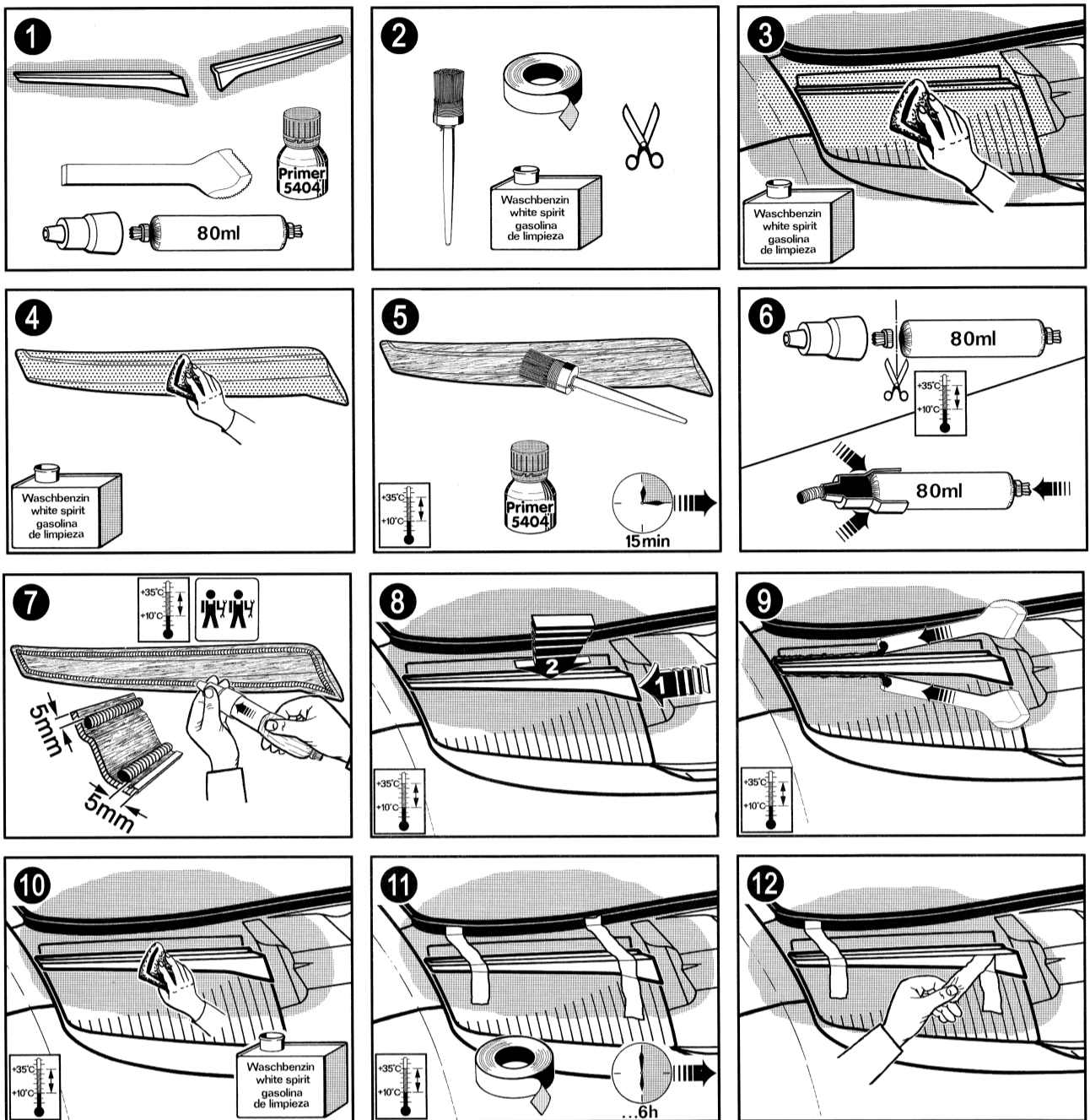


# Scheinwerfer-Blenden · Krypt světlometů Headlamp covers · Couvres de phares

Škoda Fabia Limousine, Stufenheck/Sedan, Combi, GT  
302/04 · 302/06



## MONTAGEANLEITUNG

1. Die Rückseite der Blenden (Klebefläche) muss frei sein von Farbnebel – vor dem Lackieren vorsorglich abkleben oder nachträglich restlos abschleifen. Klebefläche mit Waschbenzin (keinesfalls Brennspiritus oder Nitroverdünner!) reinigen und ablüften lassen.
2. Rückseite der Blenden – wie skizziert – dünn mit Primer bestreichen und mindestens 15 Minuten ablüften lassen.
3. Fahrbetrieb (ohne Klebeband-Fixierung) frühestens nach 12 Stunden aufnehmen. Die Verklebung ist frühestens nach 24 Stunden waschanlagenfest.

Gute Fahrt wünscht Milotec Auto-Extras.

## MONTÁŽNÍ NÁVOD

1. Před lakováním dbejte na to, aby nedošlo k zastříkání barvou spodních částí dílu, které budou při lepení opatřeny lepidlem. V případě, že se tak stane, je třeba zbytky barvy odstranit.
2. Montáž postupujte dle zobrazených obrázků. Lepené plochy opatřete Primerem a teprve po jeho zaschnutí cca 15 min aplikujte lepidlo.
3. Provoz vozidla je možný po 12 ti hodinách. Po uplynutí 24 hod lze použít myčku.

Milotec Auto-Extras Vám přeje šťastnou cestu!

## ASSEMBLY INSTRUCTIONS

1. The back of the covers (bonding surface) must be free of paint spray – mask carefully before painting or sand thoroughly afterwards. Clean bonding surface with white spirit (on no account use methylated spirits or nitro thinner) and allow to flash off.
2. Coat rear of cover – per sketches – thinly with primer and allow to flash off for at least 15 minutes.
3. Vehicle must not be driven (without article being secured with adhesive tape) until after 12 hours at least. Vehicle must not be put through a wash plant until after 24 hours at least.

Milotec Auto Extras wishes you a pleasant drive.

## INSTRUCCIONES DE MONTAJE

1. L'arrière des couver (surface de collage) doit être exempt de brouillard de peinture – maroufler par précaution avant de peindre ou bien poncer a postériori. Nettoyer la surface de collage avec du white-spirit (en aucun cas avec de l'alcool à brûler ou du diluant nitrocellulosique) et laisser évaporer.
2. Enduire – d'après les croquis – finement de primaire la surface arrière de l'couvre et laisser évaporer pendant au moins 15 minutes.
3. N'utiliser la voiture (sans fixation avec du ruban adhésif) qu'après au moins 12 heures. Le collage ne résiste au passage dans une installation de lavage automatique qu'après au moins 24 heures.

Milotec Auto-Extras vous souhaite bon voyage !

