

Typ **051PC4/PCH** **191PC/PCH** **193PC/PCH** **20102/06** **45002/06** **69302/06**

Škoda Felicia

Škoda Octavia

Škoda Octavia

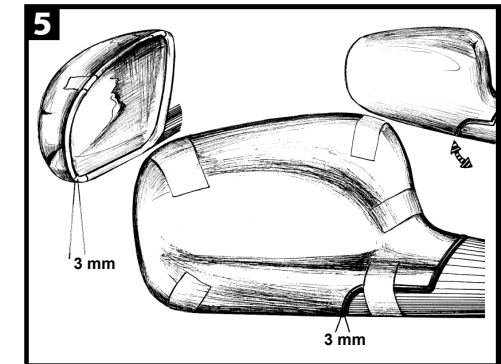
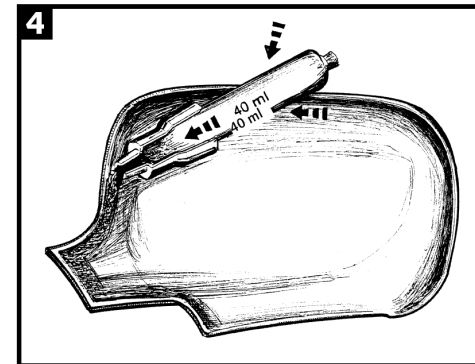
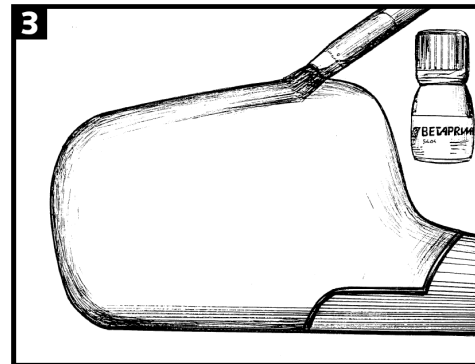
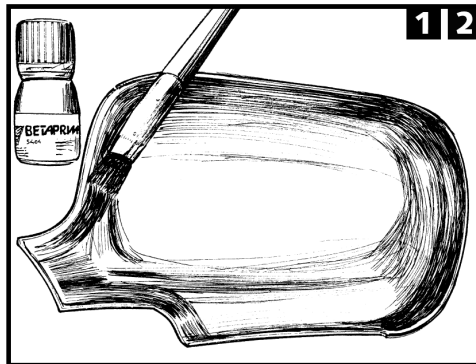
Škoda Fabia

Škoda Superb

Škoda Octavia II



Milotec
AUTO-EXTRAS



Spiegelkappen

MONTAGEANLEITUNG

Lieferumfang:

- 1 Paar Spiegelkappen
- 1 Flasche Primer (Ablüfzeit 20 Minuten)
- 1 Tube Einkomponenten-Kleber (Polyurethan)
- 1 Montageanleitung

Hinweis: Die Montage muß in einem trockenen und gut gelüfteten Raum bei mind. +18°C Raumtemperatur durchgeführt werden. Bei der Montage bitte nicht rauchen, essen oder trinken.

1. Spiegelkappen und Spiegelgehäuse im Kontaktbereich mit Waschbenzin reinigen.
2. Spiegelkappen innen - wie skizziert - primern. Primer vor Auftragen des Klebers 20 Minuten ablüften lassen.
3. Falls die Spiegelgehäuse unlackiert sind, müssen diese ebenfalls geprimert werden.
4. Kleber - wie skizziert - auf der Spiegelkappen-Innenseite auftragen. Vor dem Aufkleben der Spiegelkappe darauf achten, dass der Abstand zum Spiegelgehäuse-Rand ca. 3 mm beträgt. **Der Anklappmechanismus des Spiegels darf aus Sicherheits-gründen nicht beeinträchtigt werden!**
5. Spiegelkappen aufkleben und rundum gut andrücken. Eventuell ausgetretenen Kleber sofort mit Waschbenzin entfernen. Spiegelkappen mit Klebeband fixieren. Die Beweglichkeit des Spiegels darf dabei nicht beeinträchtigt werden.

Vorsicht: Das Fahrzeug darf erst nach 6 Stunden wieder in Betrieb genommen werden. Vor Ablauf von 24 Stunden darf auch keine Waschanlage benutzt werden.

Gute Fahrt wünscht Milotec Auto-Extras.

Kryty zpětných zrcátek

MONTÁŽNÍ NÁVOD

Obsah balení:

- 1 pár krytů zrcátek
- 1 x lahvička přípravku Betaprime
- 1 x tuba jednos. lepidla Betalink K1 s návodem k lepení a nástavcem
- 1 x montážní návod

Upozornění: Montáž provádějte v suchém a větratelném prostředí při teplotě min.+18°C. Při montáži nejzte, nepijte ani nekuřte!

1. Plochy určené k lepení pečlivě umyjte a důkladně odmastěte technickým benzínem.
2. Vnitřní okraj krytů zrcátek natřete po celém obvodu přípravkem Betaprime a nechte zhruba 20 minut zavadnout.
3. Zrcátko natřete přípravkem Betaprime po celém obvodu ve vzdálenosti min. 5 mm od jeho okraje.
4. Lepidlo Betalink K1 naneste ve tvaru "housenky" o průměru ~ 5 mm na vnitřní část krytu zrcátka asi 10 mm od okraje. Při následném nalepení krytu dbejte na to, aby byla mezi okrajem zrcátka a okrajem krytu zrcátka dodržena mezera cca. 3 mm (viz. obr. 5). **Tato mezera je důležitá hlavně v místě, kde dochází k napojení dílu zrcátka na kloub. Z bezpečnostních důvodů musí být zrcátko sklopné ze standardní pozice směrem dozadu, ale i dopředu!**
5. Přiložený kryt lehce přitlačte k zrcátku a po dosažení požadované polohy kryt zrcátka zafixujte např. lakýmickou páskou. Zbytky vyteklého lepidla ihned otřete a očistěte technickým benzínem.

Pozor! Opětovné uvedení vozidla do provozu je možné po 6-ti hodinách od dokončení montáže. Po dobu 24 hodin by neměla být používána myčka.

Šťastnou cestu Vám přeje Milotec Auto-Extras.

Mirror caps

FITTING INSTRUCTIONS

Scope of delivery:

- 1 pair of mirror caps
- 1 bottle of primer (drying time 20 minutes)
- 1 tube of single-component adhesive (polyurethane)
- 1 fitting instructions

Note: Assembly must be performed in a dry and well ventilated room at a minimum of +18°C room temperature. Please do not eat, drink or smoke during assembly.

1. Clean the mirror caps and the mirror housing in the contact zone with benzene.
2. Prime the inside of the mirror caps as shown in the drawing. Allow the primer to dry for 20 minutes before application of the adhesive.
3. If the mirror housings are not painted, they must also be primed.
4. Apply the adhesive to the inside of the mirror caps as shown in the sketch. Before applying the mirror cap make sure that the distance to the mirror housing edge is approx. 3 mm. **For safety reasons, the folding mechanism of the mirror must not be impaired!**
5. Apply the mirror caps and press on well all around. Remove any excess adhesive immediately with benzene. Fix the mirror caps with adhesive tape. This must not impair the movement of the mirror.

Caution: Only after six hours, the vehicle is ready for driving. The vehicle can be driven through a carwash after 24 hours.

Milotec Auto-Extras wishes you a pleasant trip.

Couvre-rétroviseur

INSTRUCTIONS DE MONTAGE

Fournitures:

- 1 paire de couvre-rétroviseur
- 1 bouteille de couche de fond (temps d'aération 20 minutes)
- 1 tube de colle à une composante (polyuréthane)
- 1 instruction de montage

Note: Effectuer le montage dans un local sec et bien aéré à une température ambiante d'au moins +18°C. Ne pas manger, boire ni fumer pendant le montage.

1. Nettoyer les couvre-rétroviseurs et les boîtiers de rétroviseur avec de l'essence à nettoyer.
2. Appliquer la couche de fond sur les couvre-rétroviseurs selon le croquis. Avant d'appliquer la colle, exposer la couche de fond à l'air pendant 20 minutes.
3. Si les boîtiers de rétroviseur ne sont pas vernis, appliquer également une couche de fond.
4. Appliquer la colle sur la face intérieure du couvre-rétroviseur, selon le croquis. Avant la mise en place du couvrerétroviseur, veiller à ce que la distance entre ce dernier et le bord du boîtier de rétroviseur soit d'env. 3 mm. **Pour des raisons de sécurité, le mécanisme rabattant du rétroviseur ne doit pas être altéré!**
5. Placer les couvre-rétroviseurs et bien presser les bords. Eliminer immédiatement d'éventuels excédents de colle avec de l'essence à nettoyer. Fixer les couvre-rétroviseur avec du scotch. La mobilité du rétroviseur ne doit pas être restreinte.

Attention: La conduite ne peut être reprise qu'au bout de six heures. La résistance au car-wash s'obtient au bout d'env. 24 heures.

Milotec Auto-Extras vous souhaite bon voyage.