

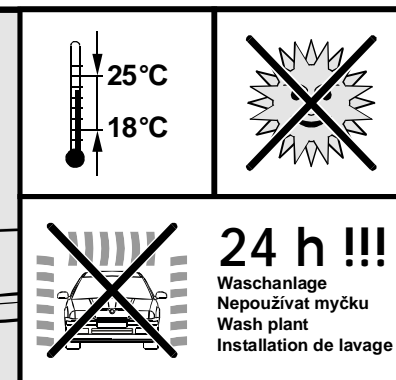
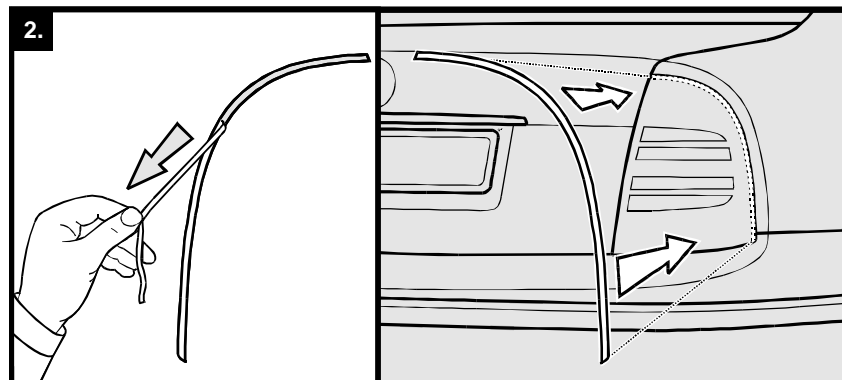
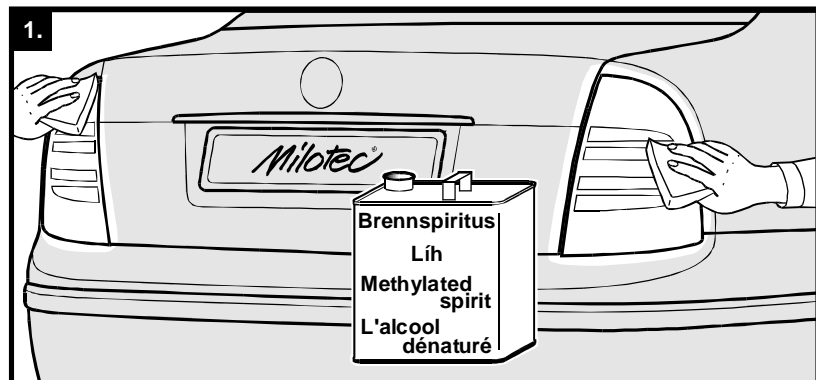
Typ 31901, 32901, 43901, 44901, 45901, 63901, 64901

31901 - Škoda Fabia Combi/Stuf. 11/00→09/04, 10/04→
32901 - Škoda Fabia Limousine 01/00→09/04, 10/04→
43901 - Škoda Octavia Combi 07/97→08/00, 09/00→

44901 - Škoda Octavia Limousine 09/00→
45901 - Škoda Superb 03/02→
63901 - Škoda Octavia II Combi 01/05→

64901 - Škoda Octavia II Limousine 06/04→

Milotec[®]
AUTO-EXTRAS



Edelstahlblende für Heckleuchte Edelstahlleiste für Heckleuchte

MONTAGEANLEITUNG

Lieferumfang:

- 1 Paar Edelstahlblende für Heckleuchte versehen mit speziellem 3-M-Doppelklebeband
- 1 Montageanleitung

1. Die Temperatur der zu beklebenden Flächen und die Umgebungstemperatur muss beim Verkleben mindestens +18 °C betragen.

2. Die zu beklebende Fläche gründlich säubern, entfetten mit Brennspiritus.

3. Führen Sie vor der Verklebung eine Trockenübung durch: die Leisten gemäß der Kennzeichnung L = links und R = rechts (in Fahrtrichtung) an der Unterkante des Rückleuchtenglases ausrichten und gegebenenfalls die Position durch Kreppband markieren. Die Teile müssen von Anfang an in der endgültigen Lage angesetzt werden. Lagekorrektur oder nochmaliges Aufkleben beeinträchtigt die Festigkeit der Verklebung.

4. Die Verklebung ist erst nach 24 Stunden voll belastbar und waschstraßenfest.

Gute Fahrt wünscht Milotec Auto-Extras.

Nerez rámečky zadních světel Nerez lišty zadních světel

MONTÁŽNÍ NÁVOD

Obsah balení:

- 1 pár nerezových rámečků opatřených oboustrannou lepicí páskou 3-M
- 1 montážní návod

1. Teplota prostředí montáže by měla dosahovat minimálně +18°C.

2. Plochy světel pro lepení umyjte a po oschnutí důkladně odmastěte lihem.

3. Před vlastním lepením si nanečisto vyzkoušejte usazení nerezových dílů. Díly jsou označeny L= levá strana, R=pravá strana, ve směru jízdy. Díl musí být při vlastním lepení usazen napoprvé, jinak není zaručeno dostatečné přilnutí!

4. Opatrně sejměte krycí fólii samolepky a díl usadte na své místo. Díl po celé jeho délce přitlačte. Po dobu 24 hodin od dokončení montáže by neměla být použita myčka.

Šťastnou cestu Vám přeje Milotec Auto-Extras.

Stainless steel frame for rear light Stainless steel strip for rear light

FITTING INSTRUCTIONS

Pack contains:

- 1 pair of stainless steel frame for rear light inserts and special double-sided adhesive 3-M-tape
- 1 fitting instructions

1. The ambient temperature and the temperature of the adhesion surfaces should be at least + 18 °C.

2. Clean the surface thoroughly, removing all dirt and grease with methylated spirit and allow to dry.

3. Before adhesion make a dry run: align the strips according to the marking L = left and R = right (facing forwards) to the lower edge of the tail light glass and mark the position with crepe band if necessary. The parts must be placed in the final position from the beginning. Any correction of the position or re-adhering will impair the strength of the bond.

4. The glue is fully set and can withstand the drive through a carwash after 24 hours.

Milotec Auto-Extras wishes you a pleasant trip.

Baguette en acier inox pour feu arrière

INSTRUCTIONS DE MONTAGE

Fournitures :

- 1 paire de baguettes en acier inox pour feu arrière avec ruban adhésif double 3-M.
- 1 instructions de montage

1. Lors du collage, la température des surfaces à coller et celle de l'air ambiant doit être d'au moins + 18 °C.

2. Nettoyer soigneusement l'endroit d'application, le dégraisser avec de l'alcool dénaturé puis laissez sécher.

3. Avant le collage, réaliser un essai à sec: positionner les baguettes selon les repères L = gauche et R = droite (direction conduite) sur le bord inférieur du verre du feu arrière et marquer, le cas échéant, la position à l'aide de papier crêpe adhésif. Prenez soin de choisir correctement la position définitive dès la première mise en place. Une correction de la position ou un deuxième collage nuirait à la résistance de la colle.

4. Les pièces collées ne peuvent être sollicitées qu'au bout de 24 heures (résistantes au carwash).

Milotec Auto-Extras vous souhaite bon voyage.