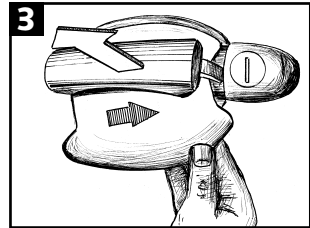
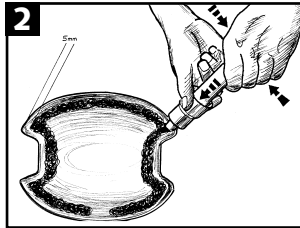
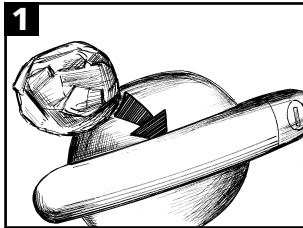


Griffmuscheln · Kryt pod kliku dveří Grip shells · Coquilles de poignée

Škoda Superb · Škoda Octavia Limousine, Combi, RS
Škoda Fabia Limousine, Stufenheck/Sedan, Combi, GT
255/02 · 255/06 · 255/04



MONTAGEANLEITUNG

Lieferumfang:

- 4 Griffmuscheln (ABS, Carbon-Design · ABS, galvanisch verchromt · ABS, schwarz)
- 1 PU-Kleber Betalink K1

- nach 6 Stunden gebrauchsfähig → Fahrbetrieb möglich
- nach 24 Stunden Endfestigkeit → waschanlagenfest

Die Temperatur der zu verklebenden Teile und die Umgebungstemperatur sollte zwischen +10 °C und +30 °C betragen.

- Bereiten Sie für jede Griffmuschel ein Papierknäuel vor. Dieses, unter den gezogenen Griff geklemmt, drückt die zu verklebende Griffmuschel in die Anbaulage.
- Reinigen Sie die Kontaktflächen der Griffmuscheln und der Türen mit Waschbenzin und lassen Sie sie abtrocknen. Tragen Sie den Kleber wie skizziert so auf, dass unten eine kleine Stelle ausgespart bleibt.
- Drücken Sie vorsichtshalber die Zentralverriegelung, führen Sie die Griffmuscheln bei gezogenem Türgriff von unten ein und klemmen Sie nach der Positionierung die Papierknäuel zwischen Griff und Muschel. Zusätzliches Fixieren mit Klebeband ist nicht erforderlich.

Gute Fahrt wünscht Milotec Auto-Extras

MONTÁŽNÍ NÁVOD

Obsah balení:

- 4 ks kryt pod kliku
- 1 ks lepidlo Betalink K1
- 1 ks návod pro lakování (pouze u Art.-Nr.: 255/04)

Upozornění:

- montáž provádějte při teplotě +10 °C až +30 °C
- k odmaštění používejte technický benzin (nepoužívejte líh, aceton, ředidlo atd.!).
- možnost opětovného provozu vozidla po 6.-ti hodnách
- montáž provádějte při uzamčených dveřích vozu

- Před samotnou aplikací dílů si připravíme pomoci zmuchlaní papíru formátu A4, čtyři kuličky, které použijeme po samotném nalepení k zafixování nalepených dílů.
- Plochy pro lepení odmastíme technickým benzinem. Po odvětrání nanese lepidlo ve tvaru housenky, kterou ve spodní části dílu přerušíme, aby nám vznikla mezera (cca 1 cm). Tato mezera nám bude sloužit k odvodu vlhkosti z pod krytu.
- Takto připravený díl přiložíme ke karoserii a lehce přimáčkeme. Vytékající lepidlo ihned pomocí hadru a technického benzínu otřeme a díl zafixujeme předem připravenou papírovou kuličkou.

Milotec Auto-Extras Vám přeje šťastnou cestu!

ASSEMBLY INSTRUCTIONS

Contents:

- 4 handle shells (ABS, carbon design · ABS, chromed · ABS, black)
- 1 PU adhesive Betalink K1

- ready for use after 6 hours → driving operation possible
- completely set after 24 hours → carwash-resistant

The temperature of the parts to be joined and the ambient temperature should be between +10 °C and +30 °C.

- Prepare a ball of paper for each handle shell. These can be wedged under the drawn handle to press the handle shell to be adhered into the correct position.
- Clean the contact surfaces of the handle shell and the doors with solvent and allow it to evaporate. Apply the adhesive as shown in the sketch so that there are no gaps underneath.
- First, as a precautionary measure, engage the central locking. With the door handle drawn, fit the grip shell from below and position the ball of paper between the handle and the shell to wedge the shell tight. No other fixing, e.g. adhesive tape is necessary.

Milotec Auto-Extras wishes you a good journey!

INSTRUCTIONS DE MONTAGE

Fournitures :

- 4 coquilles de poignée (ABS, design carbone – ABS, chromé par galvanisation – ABS, noir)
- 1 Colle PU Betalink K1

- utilisable au bout de 6 heures → conduite possible
- solidité définitive au bout de 24 heures → résistance au car-wash

La température des pièces à coller et de l'air ambiant doit être de +10 °C à +30 °C.

- Préparez une pelote de papier pour chaque coquille de poignée. Si vous coincez celle-ci sous la poignée soulevée, la coquille se trouve dans sa position de montage.
- Nettoyez les surfaces de contact de la coquille de poignée avec de l'essence à nettoyer et laissez-les aérer. Appliquez la colle selon le croquis de façon à réserver un petit espace en bas.
- Par mesure de précaution, actionnez le verrouillage central, introduisez les coquilles d'en bas sous la poignée soulevée et coincez la pelote de papier entre la poignée et la coquille après l'avoir positionnée. Une fixation supplémentaire avec du scotch n'est pas nécessaire.

Milotec Auto-Extras vous souhaite bon voyage !

